

中山市永耀电器电镀有限公司

自行监测方案

中山市永耀电器电镀有限公司

2020年11月17日

1

2

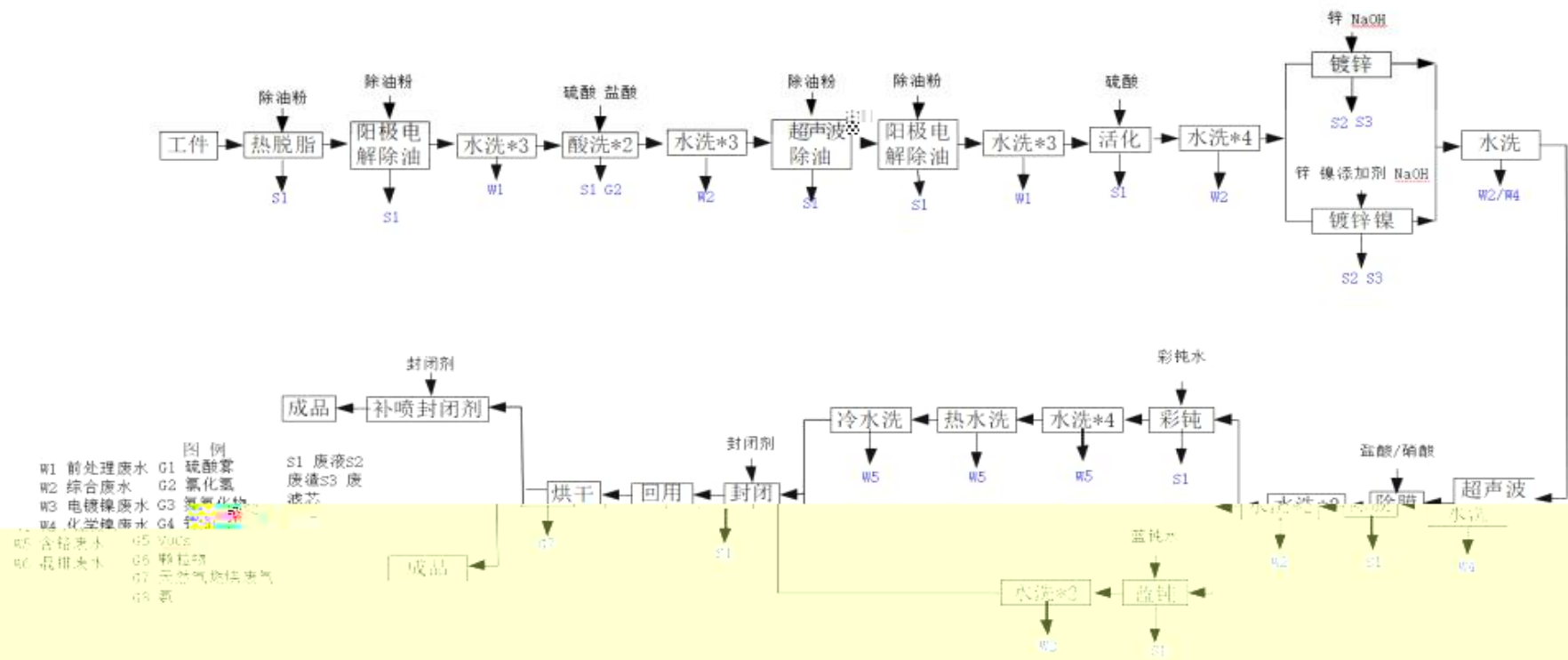
13702302586

113.74 m<sup>2</sup>

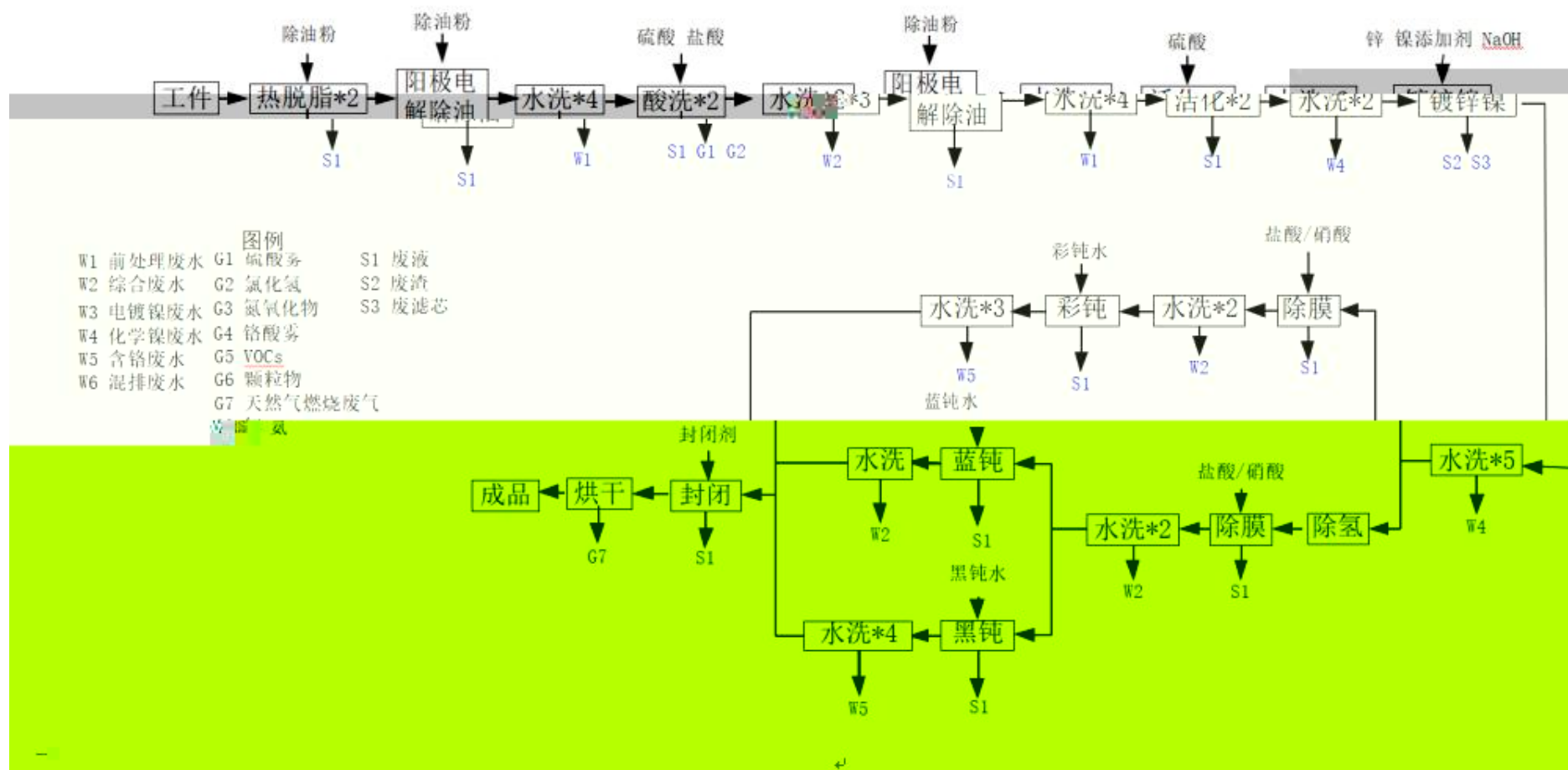
33.9 m<sup>2</sup> ,

120

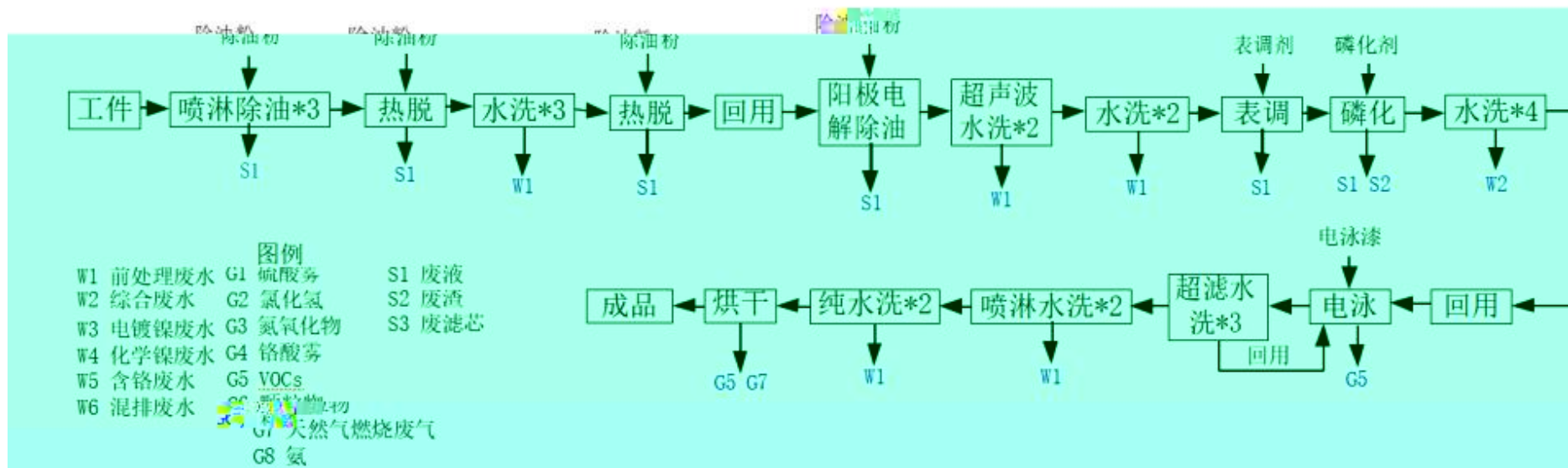
m<sup>2</sup>



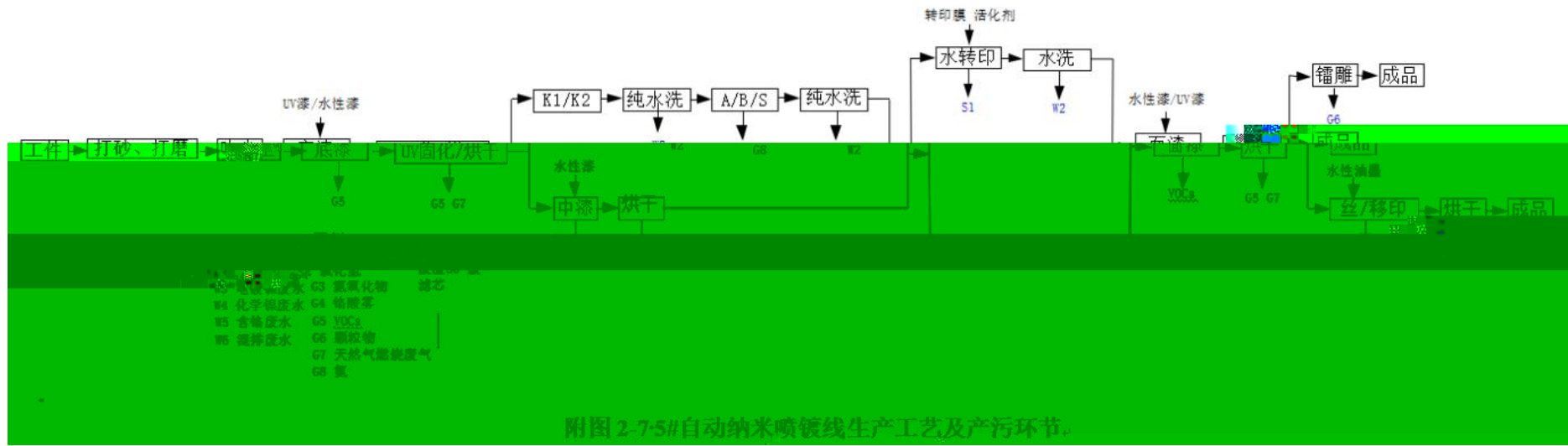
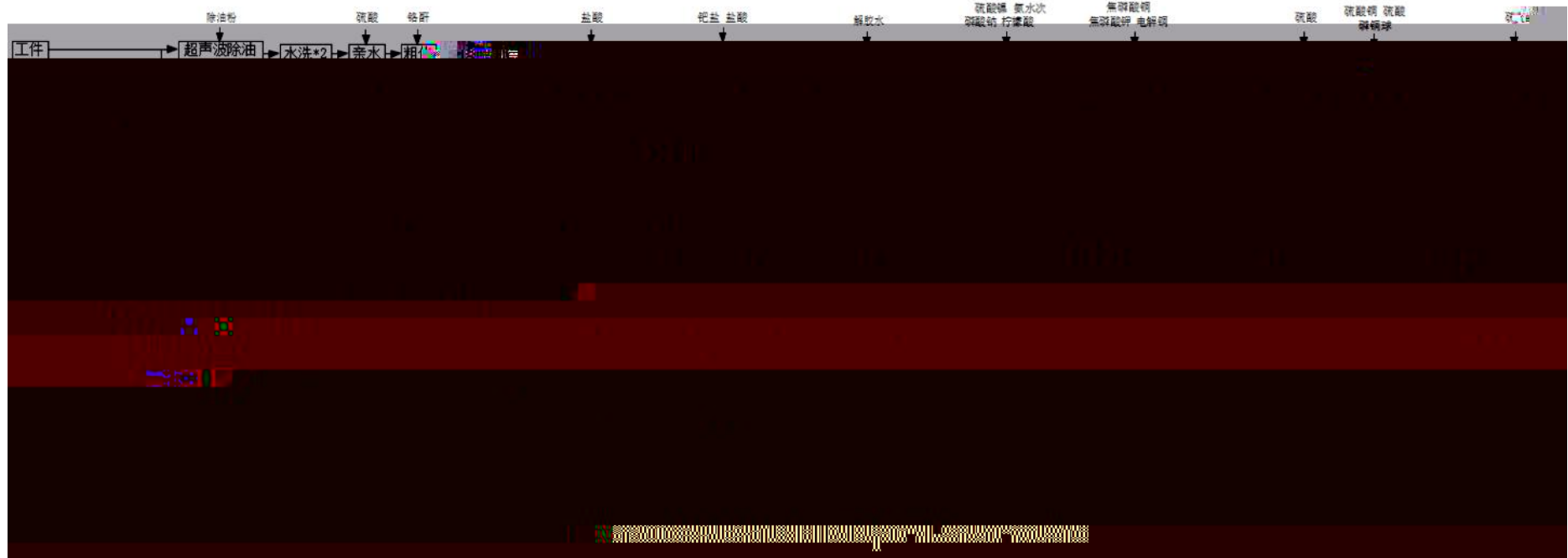
附图 2-1 · 1#挂镀锌+锌镍自动线生产工艺及产污环节



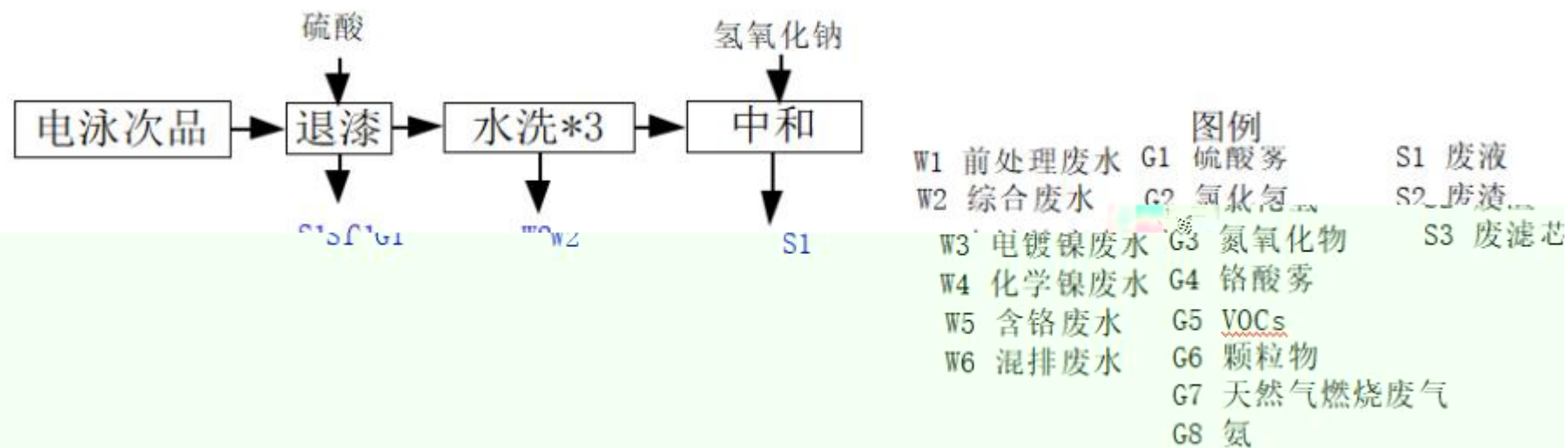
附图 2-2-2#滚镀锌镍半自动线生产工艺及产污环节



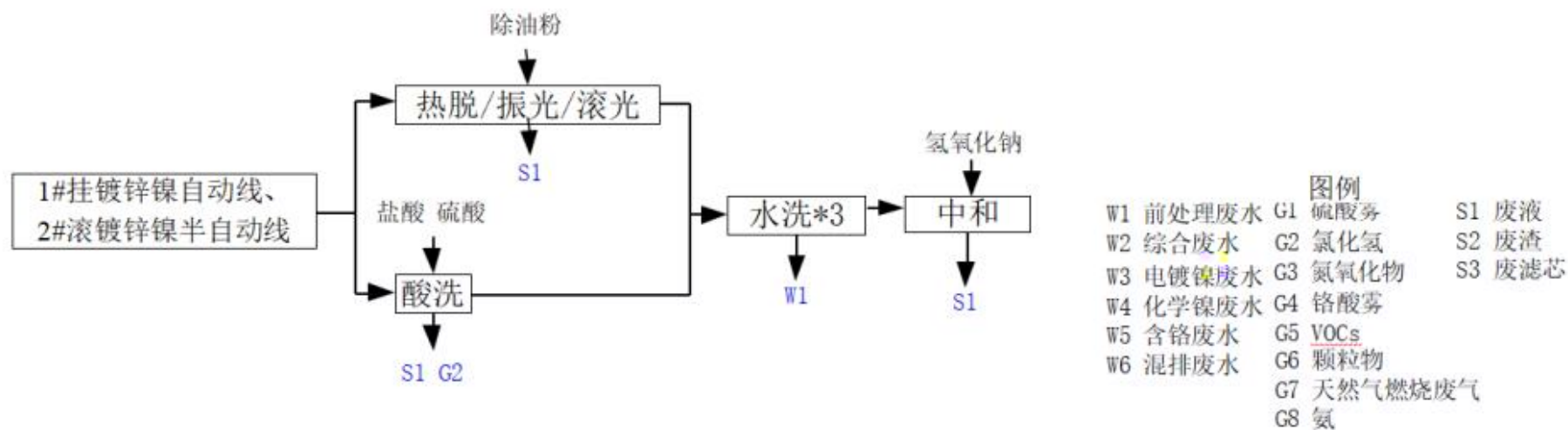
附图 2-3·电泳自动线生产工艺及产污环节。



附图 2-7-5#自动纳米喷镀线生产工艺及产污环节。



附图 2-5·电泳次品退漆线生产工艺及产污环节



附图 2-4 前处理线生产工艺及产污环节

2			FQ-17864	FQ-17865	2
FQ-000799	FQ-17866	1		FQ-17863	1
FQ-002423					

1

2

1

+

2

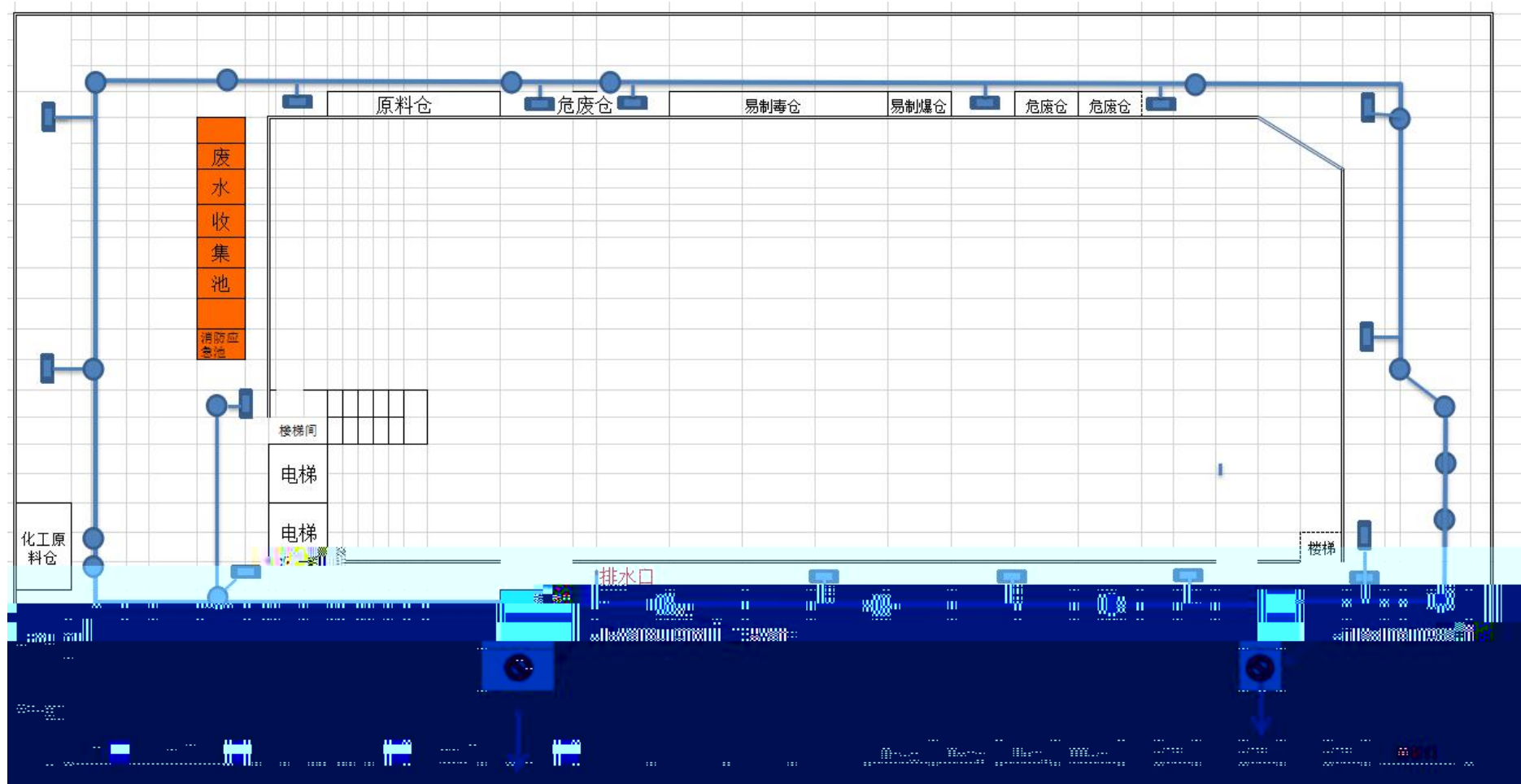
3

4

+UV + / + +UV

2

2.1



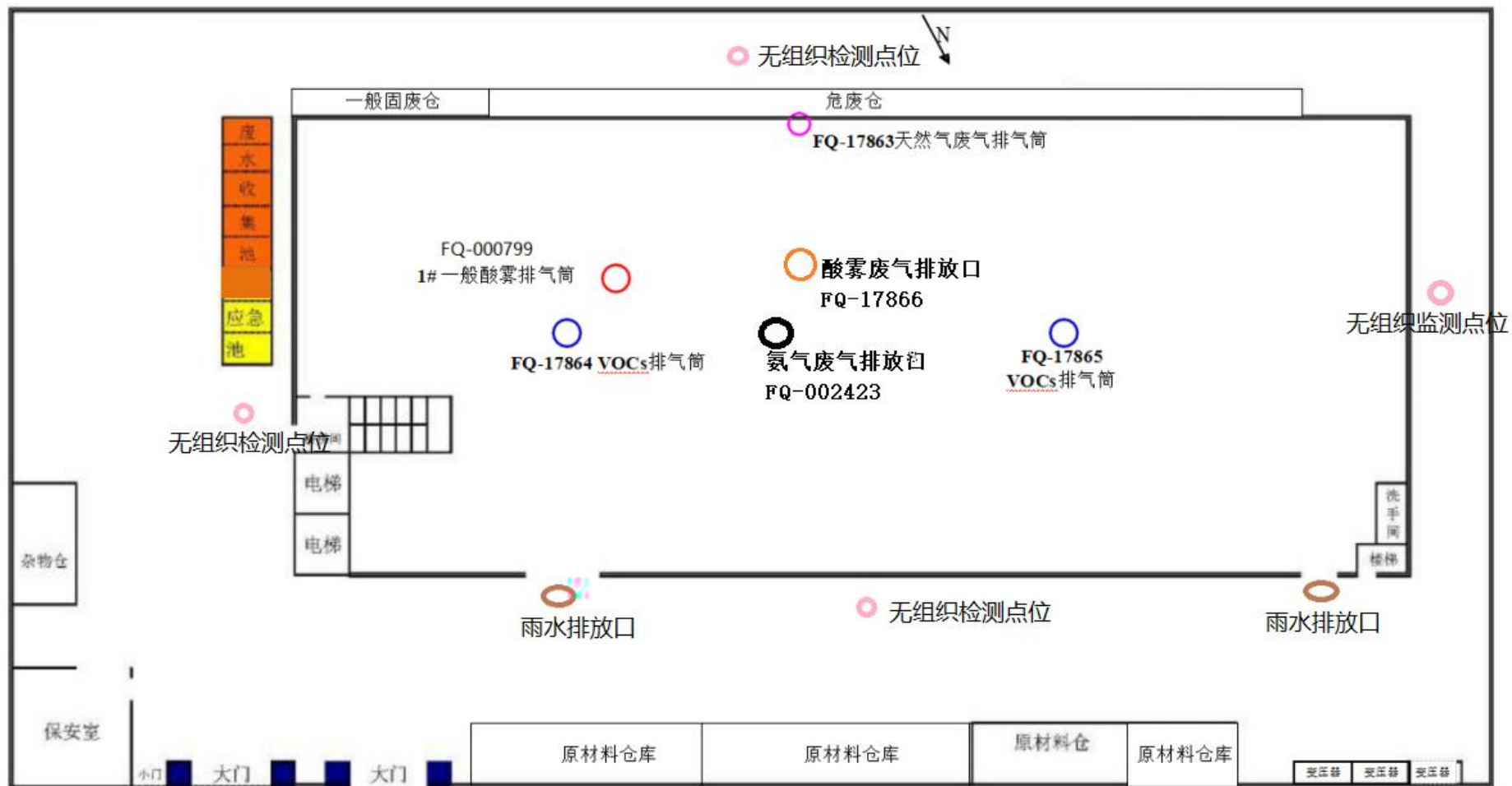


图 4.2-1 技改扩建后全厂平面布局

	FQ-000779		113 28 14.23 22 42 32.80		3		1	
	FQ-17866		113 28 13.76 22 42 31.57		3		1	
	FQ-002423		113 28 13.37 22 42 35.82		3		1	
	FQ-17863		113 28 14.23 22 42 32.98		3		1	
					3		1	
	FQ-17864		113 28 10.96 22 42 33.52		3		1	
	FQ-17865		113 28 13.91 22 42 33.05	+	3		1	
			113 28 14.29 22 42 32.04		3		1	
						3		1
			113 28 14.16 22 42 32.45		3		1	
						3		1
			113 28 14.08 22 42 32.24		3		1	

						3		1
			113 28 14.31 22 42 32.49			3		1
						3		1
		/	113 28 14.31 22 42 32.49			3		1
	DW009		113 28 13.15 22 42 33.66		/	/	/	
					/	/	/	
							/	
	DW003		113 28 14.38 22 42 32.26		/	/	/	
							/	
	DW010		113 28 14.23 22 42 33.19		/	/	/	
							/	
	DW006		113 28 12.29 22 42 33.44	pH	/	/	/	
				NH3- N	/	/	/	
					/	/	/	
					/	/	/	
					/	/	/	
				N	/	/	/	
P				/	/	/		
	/	/	/					



						/	/	/
						/	/	/
						/	/	/
					N	/	/	/
					P	/	/	/
						/	/	/
						/	/	/
						/	/	/
						/	/	/
								/
	YS001		113 28 12 36 22 42 33 12		PH	3		1
	YS002	2	113 28 12 97 22 42 31 39		PH	3		1

1

"

"

"

"

"

"

2.2

2.3

2

			HJ 693-2014	3 mg/m <sup>3</sup>	
			HJ 549-2016	0.001mg/m <sup>3</sup>	
			HJ 544-2009	0.001mg/m <sup>3</sup>	
		-	HJ 534-2009	0.008 mg/m <sup>3</sup>	
			HJ/T 398-2007	/	
			HJ 57-2017	3 mg/m <sup>3</sup>	
			GB T 14675-1993	/	/
			HJ 38-2017	0.001mg/m <sup>3</sup>	
			HJ 738—2015	0.001mg/m <sup>3</sup>	

		/	- HJ 583-2010	0.001mg/m³	
		/	- HJ 583-2010	0.001mg/m³	
			HJ 38-2017	0.001mg/m³	
			GB/T 16157-1996	/	
			HJ/T 29-1999	0.008 mg/m³	
	pH	pH	GB/T6920-1986	0.01pH	pH
	NH3-N	-	HJ 665-2013	0.025mg/L	
			HJ 828-2017	0.009mg/L	
		BOD5	HJ 505-2009	0.5mg/L	
			GB/T11901-1989	4mg/L	
	N	-	HJ 667-2013	0.025mg/L	
		-	GB/T 7466-1987	0.025mg/L	
	P	-	HJ 670-2013	0.025mg/L	
			GB 11912-89	0.025mg/L	

			GB 11903-89	/	/
		-	/	0.025mg/L	
			GB/T 7472-1987	0.025mg/L	
			HJ 488—2009	0.025mg/L	
			GB 7467-87	0.025mg/L	
			/	/	

2.4

a

b

c

10%

10%

10%

		GB 21900-2008	30	mg/m <sup>3</sup>
		GB 21900-2008	30	mg/m <sup>3</sup>
		GB 14554-93	20	kg/h
		DB44/765-2019	1	
		DB44/765-2019	20	mg/m <sup>3</sup>
		DB44/765-2019	150	mg/m <sup>3</sup>
		DB44/765-2019	50	mg/m <sup>3</sup>
		GB 14554-93	6000	
		DB44/27-2001	120	mg/m <sup>3</sup>
		DB44/27-2001	120	mg/m <sup>3</sup>
		DB44/815-2010	1.0	mg/m <sup>3</sup>
		DB44/815-2010	0.6	mg/m <sup>3</sup>
		DB44/815-2010	0.2	mg/m <sup>3</sup>
	+	DB44/815-2010	15	mg/m <sup>3</sup>
		DB44/815-2010	120	mg/m <sup>3</sup>
		/	/	mg/L
	PH	/	/	
		/	/	mg/L
		/	/	mg/L
		/	/	mg/L
		/	/	mg/L
		/	/	mg/L
		/	/	mg/L
		/	/	mg/L
		/	/	mg/L
		/	/	mg/L
		/	/	mg/L
		/	/	mg/L
		/	/	mg/L
		/	/	mg/L
	PH	/	/	
		/	/	mg/L
		/	/	mg/L
		/	/	mg/L



<http://123.127.175.61:6375/eap/Logout.action>

5