

HJ944—2018

Environmental management records and compliance reports of
pollutant emission permit technical specification for pollution sources
— General rule (on trial)

2016 81

48

A B C D E F G

2018 03 27

2018 03 27

1

2

GB/T 16157

HJ/T 55

HJ 75

SO₂ NO_x

HJ 76

SO₂ NO_x

HJ/T 91

HJ/T 212

HJ/T 353

HJ/T 354

HJ/T 355

HJ/T 356

HJ/T 373

HJ/T 397

HJ 477

HJ 608

HJ 819

HJ 942

48

3

3.1

environmental management records

3.2

compliance reports

3.3

electronic storage

3.4

frequency of reporting

4

4.1

4.2

4.3

A

4.3.1

a

b

4.3.2

a

- 1
- 2
- 3
- 4
- 5
- 6
- b

4.3.3

- a
 - 1
 - 2
 - 3 DCS DCS DCS

b

4.3.4

HJ 819
HJ/T 373 HJ 819

4.3.5

4.4

4.4.1

1 /
1

4.4.2

- a
 - 1 1 /
 - 2 1 /
 - 3 1 /
 - 1 / 1 1 /
 - 4 1 /
 - 5 1 /

b 1 /
4.4.3

a
1 1 /
2 1 /
3 DCS 1 /

b 1 /
4.4.4
HJ 819

4.4.5 1 /
4.4.1-4.4.4
1

4.5
a

3
b 3

5

5.1

5.2

B

5.3

C
5.3.1

D

5.3.1.1

a

E

b

F.1

c

d

e

5.3.1.2

a

F.2

b

F.3

c

5.3.1.3

a

F.4 F.7

b

HJ 75 HJ 76 HJ/T 353 HJ/T 354 HJ/T 355 HJ/T

356 HJ/T 373 HJ 477

c

GB/T 16157 HJ/T 55 HJ/T 91 HJ/T 373 HJ/T 397

d		F.8	F.9
e		F.10	
f			
g			
5.3.1.4			
		F.11	
5.3.1.5			
a			
	F.4	F.10	
b			
	F.12	F.16	
c			
d			
e			
		F.17	F.18
f			
5.3.1.6			
		F.19	
5.3.1.7			
a			
b			
5.3.1.8			
5.3.1.9			
5.3.1.10			
5.3.1.11			
a			
b			

5.3.2 /

5.3.3

G

5.3.3.1

a

E

b

5.3.3.2

a

G.1

b

G.2

c

5.3.3.3

a

G.3 G.6

b

HJ 75 HJ 76 HJ/T 353 HJ/T 354 HJ/T 355 HJ/T
356 HJ/T 373 HJ 477

c

GB/T 16157 HJ/T 55 HJ/T 91 HJ/T 373 HJ/T 397

d

G.7 G.8

e

G.9

f

g

5.3.3.4

G.10

5.3.3.5

a

G.3 G.9

b

G.11 G.15

c

d

e

G.16 G.17

f

5.3.3.6

5.4

5.4.1

5.4.2

5.4.3

A

A.1

										1		

1

A.2

1			2					3												

1

2

3

4

A.3

1	2											
	%	%	%	3	%	3	%	3				

- 1
- 2
- 3

A.4

										m	kPa	h	kWh						t
						m ³ /h		%							t				

A.5

									m ³ /d		%									t

A.6

A.7 /

				Nm ³ /h	%	mg/m ³		mg/m ³		mg/m ³			Nm ³ /h	%	mg/m ³		mg/m ³		mg/m ³		

A.8

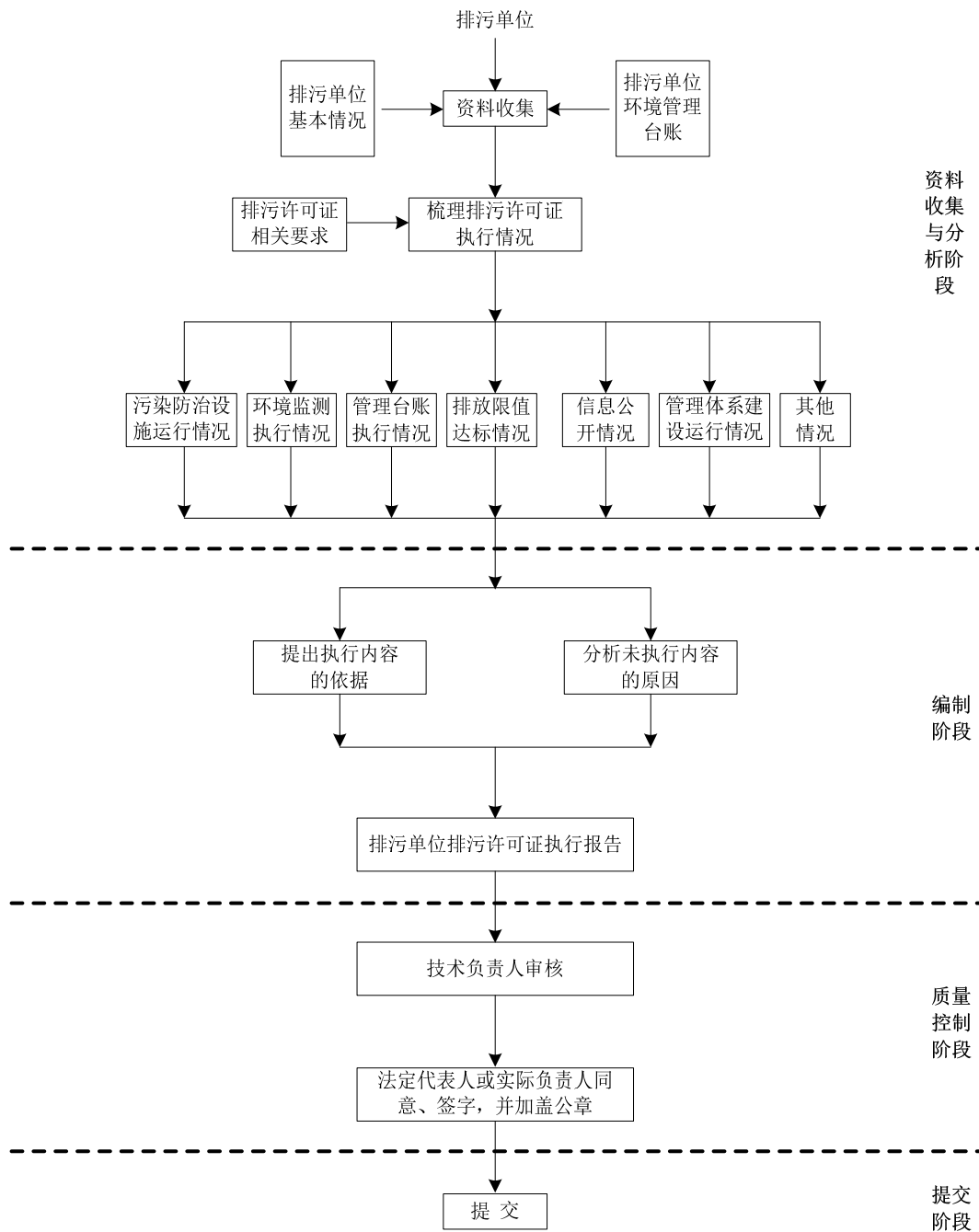
	/			mg/m ³	mg/m ³	mg/m ³	

A.9

A.10

				mg/L	mg/L	mg/L	mg/L		mg/L	mg/L	mg/L	mg/L	

B



排污许可证执行报告 (月报) (季报) (年报)	
排污许可证编号: 单位名称: 报告时段:	
技术负责人: 固定电话: 移动电话:	
排污单位名称: (盖章)	
报告日期: 年 月 日	

D

E

1			

1							
					
					
				
					

2

F

F.1

1		1			
				
2		1			
				
3					%
					%
					%
			
					MJ
					kWh
				
4		1			
				
5		1			h
					h
					h
				
6		1			
				
7					
8					%
9					/
				
10					

1
2
3
4
5

9

6

F.2

1		1				h							
						t							
						t							
						t							
						kWh							
				XX		kg							
				XX		%							
												
										
2		1				h							
						t							
						%							
						t							
												
										
				1		1				h			
										t			
								%					
								t					
												
						
		1						1				h	
												%	
						t							
.....													
.....									
1				1									
												

1
2
3
4
5

/ / /
/

F.3

					mg/m ³		
						
.....
.....

1

2

F.4

				mg/m ³	mg/m ³				%	
						
.....						

- 1
- 2
- 3
- 4

F.5

/			kg/h	kg/h				%		
									
.....									

F.6

	/	/			mg/m ³	mg/m ³		
1								
				
.....			

F.7

				mg/L	mg/L				%	
						
.....						

- 1
- 2
- 3
- 4

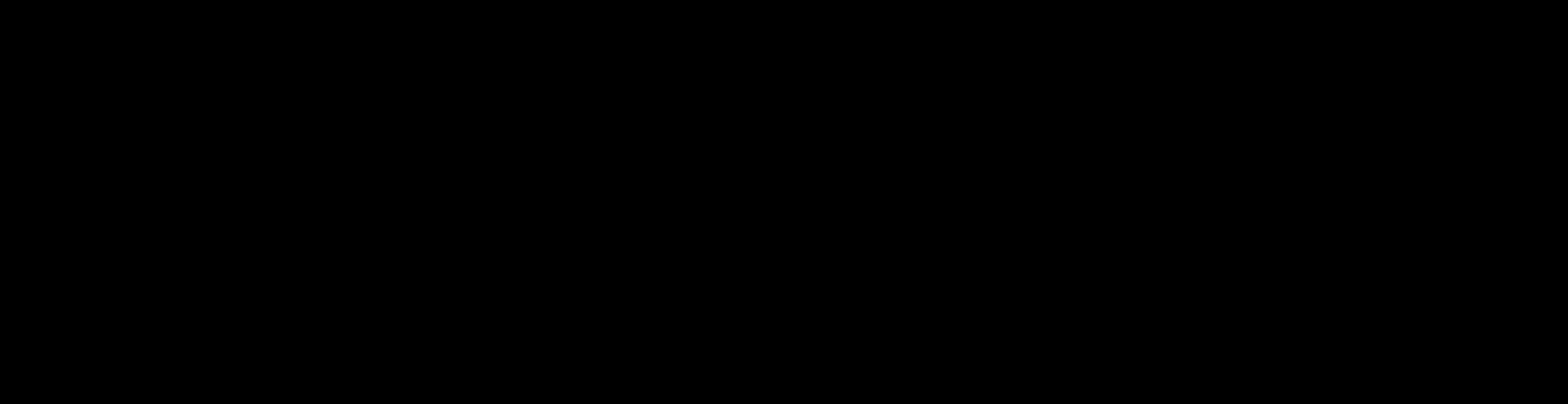
F.8

				mg/m ³	mg/m ³				%	
							
						

- 1
- 2
- 3
- 4

F.9

	/				mg/m ³	mg/m ³		
			
			



F.12

				t	t		
						
						
						
				
						
						
						
						
						
						

F.13

				t	t		
						
						
						
				
						
						
						
						
						
						

F.14

				t	t		
						
						
						
						

				t	t		
						
						

F.15

				t	t		
						
						
						
						
				
						
						
						

				t	t		
						
						
						
						
						

F.16

		/		kg	kg			
						
					
						
					
						
					
		/		t	t			
						
				
					
				
					
				

F.17

					mg/m ³	

F.18

					mg/m ³	

F.19

1				
2				
3				
.....

G

G.1

1		1				h			
						t			
						
2		1				h			
						
		1						h	
						
		1						h	
						
1									
						

1

G.2

					mg/m ³		
						
.....
.....

1

2

G.3

				mg/m ³	mg/m ³				%	
						
.....						

- 1
- 2
- 3
- 4

G.4

/			kg/h	kg/h				%		
									
.....									

G.5

/

/

mg/m³

G.7

				mg/m ³	mg/m ³				%	
							
						

- 1
- 2
- 3
- 4

G.8

	/				mg/m ³	mg/m ³		
			
			

G.9

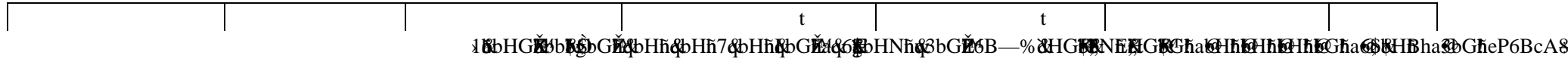
					mg/m ³	mg/m ³				%	
							
						

- 1
- 2
- 3
- 4

G.10

G.11



G.15

			kg	kg		
				
			t	t		
				

G.16

					mg/m ³	

G.17

					mg/m ³	